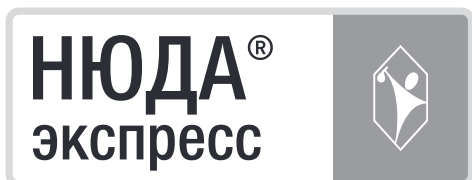


Инструкция по применению



Уважаемые родители,

Пожалуйста, внимательно прочитайте инструкцию по применению, поскольку она содержит важную информацию, которую следует учитывать при использовании данного изделия медицинского назначения. Если у вас возникли вопросы, обратитесь к своему врачу или фармацевту.

Состав:

Диметикон (92 %, высокая и низкая вязкость), среднецепочечные триглицериды, воск жожоба, отдушки

Область применения:

НЮДА® экспресс используется для физической обработки волосяного покрова головы в случаях заражения вшами (педикулез головной). При использовании в соответствии с инструкцией средство НЮДА® экспресс также эффективно в отношении личинок и яиц (гнид).

Механизм действия:

НЮДА® экспресс не содержит вредных инсектицидов. Раствор глубоко проникает в дыхательную систему вшей, личинок и яиц (гнид), что приводит к гибели насекомых от удушья. Физический механизм действия исключает развитие устойчивости вшей к компонентам препарата.

Противопоказания:

НЮДА® экспресс не следует использовать в случаях установленной гиперчувствительности к любому из компонентов средства. При возникновении аллергических реакций применение НЮДА® экспресс следует немедленно прекратить.

Меры предосторожности:

- НЮДА® экспресс только для наружного применения.
- Избегайте попадания НЮДА® экспресс в глаза или слизистые оболочки (рот и нос). При случайном попадании раствора в глаза, промойте большим количеством воды в течение 10–15 минут. Если раздражение не проходит, обратитесь к врачу или фармацевту.
- Не вдыхайте НЮДА® экспресс.
- НЮДА® экспресс может вступать в реакцию с определенными средствами по уходу за волосами и тонирующими средствами.
- Так как некоторые ингредиенты средства легковоспламеняющиеся, НЮДА® экспресс нельзя применять вблизи открытого огня или источников тепла. Храните НЮДА® экспресс вдали от источников возгорания и не курите во время обработки.
- НЮДА® экспресс – маслянистый раствор. Если он пролился или случайно попал на какую-либо поверхность, то существует опасность скольжения. В этом случае раствор должен быть полностью удален путем немедленной очистки пораженного участка.

Побочные эффекты:

В редких случаях могут возникать аллергические реакции, вызванные одним из компонентов средства.

Применение среди определенных групп населения:

НЮДА® экспресс подходит для всех возрастов, а также может использоваться во время беременности и кормления грудью.

Общие рекомендации по применению:

Пожалуйста, следуйте приведенным ниже инструкциям для успешного устранения заражения головными вшами.

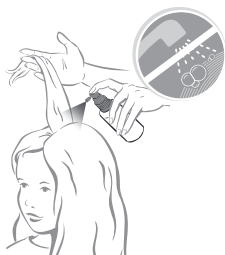
Перед первым использованием НЮДА® экспресс прилагаемый дозирующий насос должен быть навинчен на стеклянную бутылку. Для этого снимите крышку с бутылки и плотно закрутите дозирующий насос. Всегда держите баллончик с распылителем вертикально, иначе насос не будет работать должным образом. Обратите внимание, что прокачка требуется, когда насос используется впервые и когда он не использовался в течение длительного периода. Если вы хотите хранить дозирующий насос после использования отдельно, мы рекомендуем опорожнить его и тщательно протереть сухой тканью.

Перед началом применения НЮДА® экспресс:

Осмотрите все волосы на голове каждого члена семьи с помощью прилагаемой расчески для удаления вшей. Во избежание повторного заражения все члены семьи должны быть обработаны в один день. Перед обработкой расчешите волосы обычной расческой, чтобы освободить спутанные волосы. Тщательно очистите расческу после использования.

Применение НЮДА® экспресс:

При применении НЮДА® экспресс мы рекомендуем положить полотенце под волосы в области плеч и шеи.



НЮДА® экспресс следует наносить на сухие волосы.

1. Тщательно распылите раствор НЮДА® экспресс на сухие волосы.

Аккуратно распылите НЮДА® экспресс на всю длину сухих волос. Необходимое количество НЮДА® экспресс зависит от густоты и длины волос. Убедитесь, что волосы возле кожи головы и за ушами хорошо покрыты раствором НЮДА® экспресс, так как именно здесь находится большинство вшей и гнид. Длинные и толстые волосы следует обрабатывать, разделив их на тонкие пряди.



2. Помассируйте волосы с НЮДА® экспресс и оставьте на 10 минут.

Хорошо помассируйте раствор в волосах до полного смачивания волос раствором.

Это гарантирует, что все вши, личинки и яйца (гниды) вступят в контакт с раствором и что средство может работать с оптимальной эффективностью. Оставьте НЮДА® экспресс на волосах как минимум на 10 минут. По истечении этого времени применения НЮДА® экспресс отсутствует риск быть заразным.



3. Через 10 минут тщательно расчешите волосы расческой для удаления вшей.

После воздействия НЮДА® экспресс на волосах не менее 10 минут вы можете тщательно расчесать волосы с помощью прилагаемой расчески, чтобы удалить погибших вшей. Поэтому держите расческу так, чтобы сторона с логотипом была обращена к голове. Разделите волосы на голове на несколько частей, а каждую часть – на тонкие пряди. Расчесывайте каждую прядь отдельно, начиная как можно ближе к коже головы, т.е. расчесывая от корней до кончиков волос. Закрепите каждую прядь волос, обработанную расческой, и очистите расческу бумажной салфеткой, прежде чем продолжить.

Важно: Убедитесь, что вы держите расческу так, чтобы сторона с логотипом была обращена к голове.

НЮДА® экспресс облегчает расчесывание, поскольку содержит специальные ингредиенты, которые позволяют легко расчесывать даже длинные и густые волосы.



4. Вымойте волосы обычным шампунем.

После расчесывания вымойте волосы от НЮДА® экспресс обычным шампунем. При необходимости удалить остатки раствора после первого мытья волос, промойте волосы еще раз.



5. Контроль применения

Через 8–10 дней необходимо пере проверить волосы. При необходимости обработку следует повторить, как описано выше. Обработка волос с помощью НЮДА® экспресс является безопасной и может повторяться так часто, как это необходимо.

Дополнительные действия при заражении головными вшами:

Чтобы избежать распространения головных вшей и предотвратить повторное заражение, все члены семьи должны быть проверены на заражение головными вшами и при необходимости обработаны в один день.

Условия хранения:

Хранить при температуре не выше 25 °С.

Информация о сроке годности:

Не применять НЮДА® экспресс после истечения срока годности, указанного на упаковке. Срок годности НЮДА® экспресс – 3 года.

Хранить изделие медицинского назначения осторожно. Хранить в недоступном для детей месте.



Так как некоторые ингредиенты средства легко воспламеняющиеся, НЮДА® экспресс нельзя применять вблизи открытого огня или источников тепла. Храните НЮДА® экспресс вдали от источников возгорания и не курите во время обработки.

Сделано в Германии

Импортер в Республике Беларусь и организация, уполномоченная принимать претензии от потребителя:

ЗАО «УНИФАРМ»
223060, Республика Беларусь, Минская область, Минский район, Новодворский с/совет, 40-1, кабинет 36, район дер. Большое Стиклево.

Г. Поль-Боскамп ГмбХ & Ко. КГ
Килерштрассе 11
25551 Хохенлокштедт, Германия

Производитель

Срок годности

25 °С
 Хранить при температуре ниже 25 °С

CE 0482

Номер серии

Следуйте инструкции по применению

Курить и пользоваться открытым огнем запрещено

ROHL BOSKAMP

Дата последней редакции инструкции по применению: Февраль 2019

Регистрационное удостоверение в Республике Беларусь №